

VERWALTUNG

Fetzer GmbH & Co.KG
Kies- und Betonwerke

Haldenweg 2-4
89423 Gundelfingen

Tel.: 09073 / 809-0
Fax.: 09073 / 809-30

ABTEILUNG

Beton-Verkauf
Sachbearbeiter Hr. Schilling

Tel.: 09073 / 809-15
Fax.: 09073 / 809-30

TECHNISCHE DATEN

Pumi 24.67



Ihr Partner
am Bau!

Verteilermast TMM 24

Reichhöhe:	23,8 m
Reichweite: brutto	20,0 m
netto	17,6 m
Reichtiefe:	12,4 m
Ausfalthöhe:	6,9 m
Länge Endschlauch:	3,0 m
Anzahl der Arme:	3
Faltung:	Z Faltung (Z)
Förderleistung:	DN 125 - 5 ½"

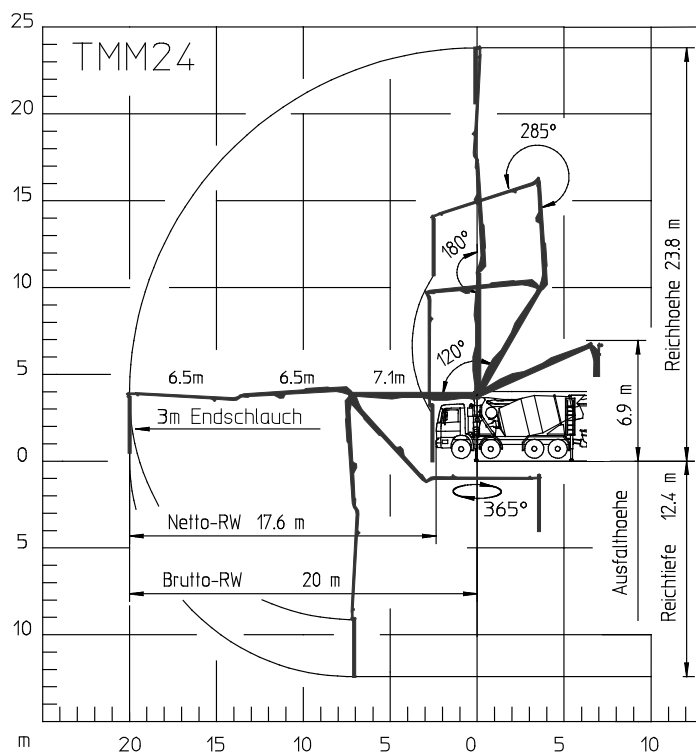
Pumpe TMP 60 CS

Fördermenge	56 m ³ /h
Förderdruck	57 bar
Förderzylinder	Ø125 mm
Hub:	700 mm

Fahrmischer HTM 704 P

Nennfüllung	7 m ³
Gesamtvolumen	11,5 m ³
Füllgrad	63 %
Leistungsbedarf	52 kW
Trommeldrehzahl	0-14 U/min
Drucktank für Wasser	650 l

Massdarstellung



Abstützposition

